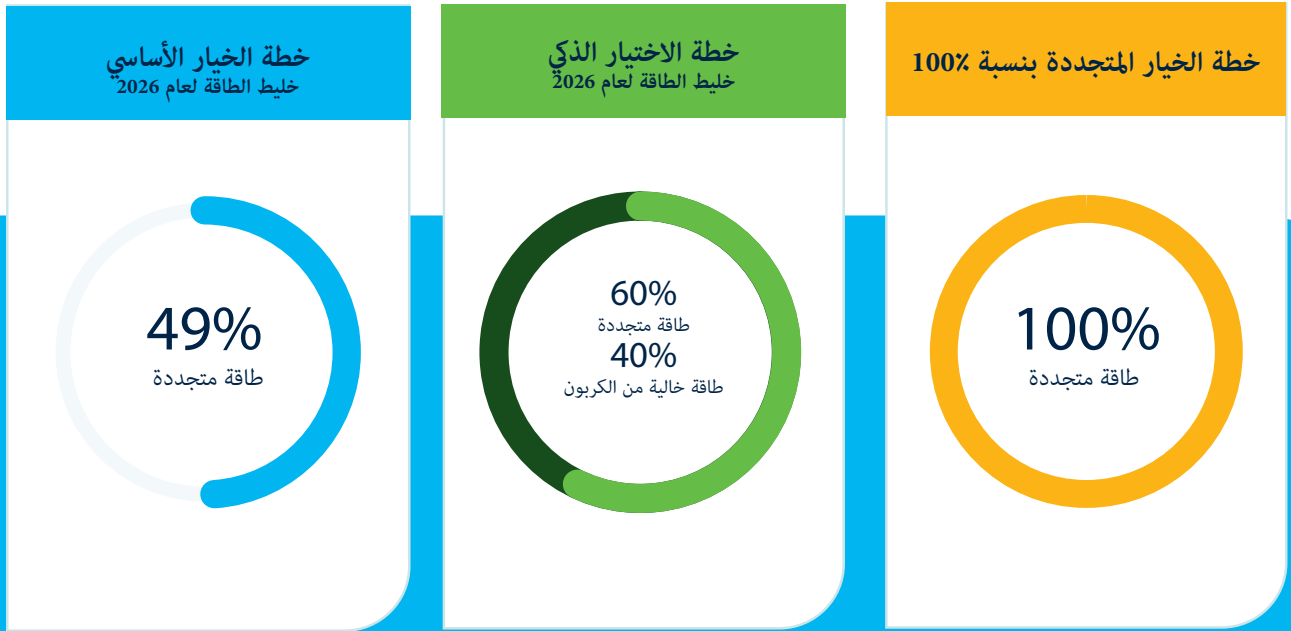


## إشعار من مزود الكهرباء الجديد الخاص بك، هيئة طاقة مقاطعة أورانج

يمكنك الآن الاستمتاع بمزايا الطاقة النظيفة والمتجددة بأسعار تنافسية.

بصفتك أحد عملاء هيئة طاقة مقاطعة أورانج (OCPA)، فإنك تساهم في تحسين جودة الهواء من خلال تقليل اعتمادنا على الوقود الأحفوري. يُعد الخيار الأساسي (Basic Choice) خطة الطاقة النظيفة الافتراضية للعملاء الجدد في مدينتك، ولكن يمكنك الترقية إلى خيار الاختيار الذكي (Smart Choice) أو خيار الطاقة المتجددة بنسبة 100% لتحقيق خفض أكبر في انبعاثات غازات الاحتباس الحراري.

تقدم هيئة طاقة مقاطعة أورانج (OCPA) ثلاث خطط للطاقة المتجددة:



زوروا موقع [ocppower.org](https://ocppower.org) لمزيد من المعلومات حول الأسعار.

لدى العملاء دائمًا خيار إلغاء الاشتراك والعودة إلى ( Southern California Edison SCE ).

بالنسبة للطاقة الشمسية، تحترم هيئة طاقة مقاطعة أورانج (OCPA) مزايا \*\*قياس الطاقة الصافية 2.0 (NEM) وتقدم تعويض فائض الطاقة الصافية بمعدل أعلى بنسبة 10% من معدل SCE السائد! زوروا [ocppower.org/NEM](https://ocppower.org/NEM) لمعرفة المزيد عن البرنامج.

**فاتورة الكهرباء الشهرية الخاصة بك**  
كمية الطاقة التي تم شراؤها نيابةً عنك — أو ما يُسمّى توليد الطاقة — تشكّل حوالي 30% من فاتورة الكهرباء الشهرية الخاصة بك، وتتم الآن إدارتها من قبل هيئة طاقة مقاطعة أورانج (OCPA). بينما تستمر SCE في إدارة نقل وتسليم الطاقة إلى منزلك أو مكان عملك، وهو ما يشكّل حوالي 70% من فاتورتك. إذا واجهت انقطاعاً في التيار الكهربائي، اتصل بـ SCE.



كل شهر، ستتلقى فاتورة واحدة من SCE تشمل رسوم النقل والتسليم الخاصة بـ SCE بالإضافة إلى رسوم توليد الكهرباء الخاصة بـ OCPA. هذه الرسوم ليست إضافية أو مكررة؛ فـ OCPA تحل ببساطة محل SCE كمصدر لتوليد الكهرباء الخاص بك، زوروا [ocpower.org/understand-your-bill](http://ocpower.org/understand-your-bill) لمعرفة المزيد.

**المصدر**  
تقوم هيئة طاقة مقاطعة أورانج (OCPA) بشراء الكهرباء من مصادر متجددة.

**التوصيل**  
تقوم هيئة SCE بتزويد الكهرباء

**العميل**  
أنت تقلّل بصمتك الكربونية بمجرد كونك عميلاً لدى هيئة طاقة مقاطعة أورانج (OCPA)!

## برامج حصرية لعملاء هيئة طاقة مقاطعة أورانج (OCPA)

بصفتها وكالة عامة غير ربحية، تعمل هيئة طاقة مقاطعة أورانج (OCPA) لهدف وليس الربح. يمكن للعملاء الاستفادة من برامج توفير الطاقة والمال. اطلع على أحدث عروضنا على [ocpower.org/energy-programs](http://ocpower.org/energy-programs).

## تواصل مع مكتب الشؤون العامة لمعرفة المزيد

نحن هنا لمساعدتك! زوروا موقعنا على [ocpower.org](http://ocpower.org) أو اتصلوا بنا على 1-866-262-7693. فريق مركز الاتصال لدينا يتحدث 26 لغة!

يشرفنا تزويدك  
بالطاقة المتجددة  
بأسعار تنافسية!

للاطلاع على النسخة بـ 中文, 한국어, español, Tagalog, 日本語, Tiếng Việt, فارسی  
زوروا [ocpower.org/notices](http://ocpower.org/notices)



## شروط وأحكام الخدمة

**التسجيل وإلغاء الاشتراك:** لقد تم تسجيلك تلقائياً لدى هيئة طاقة مقاطعة أورانج (OCPA). يمكنك طلب إلغاء الاشتراك في أي وقت عن طريق الاتصال بالرقم 1-866-262-7693 أو زيارة [ocpower.org](http://ocpower.org). يُرجى توفير معلومات حسابك لدى SCE لمعالجة طلبك. لا توجد رسوم لإلغاء الاشتراك في OCPA. يرجى العلم أنه إذا قمت بإلغاء الاشتراك والعودة إلى SCE، فلن يكون بإمكانك العودة إلى OCPA لمدة سنة كاملة، وستكون خاضعاً لأسعار وشروط الخدمة الحالية الخاصة بـ SCE. لمزيد من المعلومات حول شروط وأحكام SCE، زوروا [sce.com/ccs](http://sce.com/ccs).

بالإضافة إلى ذلك، تتطلب SCE أن يستخدم عملاء OCPA أحد الخيارات التالية للعودة إلى خدمة توليد الكهرباء من SCE:

**الخيار 1:** العودة إلى خدمة توليد الكهرباء من SCE في نهاية دورة الفاتورة الحالية بسعر التحويل الخاص بـ SCE لمدة ستة أشهر، ثم تطبيق الأسعار الأساسية بعد ذلك.

**الخيار 2:** العودة إلى خدمة توليد الكهرباء من SCE بعد إشعار مدته ستة أشهر، مع تطبيق الأسعار الأساسية لـ SCE.

يتم نقل الحسابات في يوم قراءة عداد الكهرباء ولا يمكن نقلها في منتصف دورة الفاتورة. ستتم معالجة طلبات إلغاء الاشتراك التي يتم استلامها قبل خمسة أيام عمل على الأقل من تاريخ قراءة عداد العميل لتطبيقها في ذلك التاريخ؛ أما جميع طلبات إلغاء الاشتراك الأخرى فسيتم معالجتها في تاريخ قراءة العداد التالي. العملاء الذين يقومون بإلغاء الاشتراك أو يوقفون خدمة OCPA لأي سبب سيتم تحصيل رسوم جميع الكهرباء التي استخدموها من OCPA قبل إنهاء الخدمة. لا توجد رسوم لإعادة بدء خدمة OCPA للعملاء الذين يرغبون في العودة إلى الخدمة بعد انتظار سنة كاملة من تاريخ الإلغاء.

إعادة التسجيل في خدمة OCPA عبر زيارة [ocpower.org/your-options](http://ocpower.org/your-options) أو بالاتصال على 1-866-262-7693.

**الأسعار:** تم تحديد أسعار توليد الكهرباء لدى هيئة طاقة مقاطعة أورانج (OCPA) لتوفير كهرباء أنظف

بأسعار تنافسية. تخضع أسعار OCPA للتغيير، وسيتم اعتماد أي تغييرات في الأسعار خلال اجتماعات عامة معلنة رسمياً من قبل مجلس إدارة OCPA. أي تغييرات في أسعار OCPA أو أسعار Southern California Edison (SCE) ستؤثر على مقارنات التكاليف بين OCPA و SCE. تقوم SCE بفرض تكلفة شهرية لتسوية الفروق (Power Charge Indifference Adjustment) ورسوم امتياز إضافية (Franchise Fee Surcharge) على عملاء OCPA. وقد تم احتساب هذه الرسوم الإضافية عند تحديد أسعار OCPA. تجدر الإشارة إلى أن أسعار OCPA تظل تنافسية مع أسعار SCE حتى مع هذه الرسوم. يمكن الاطلاع على الأسعار المتاحة عبر [ocpower.org](http://ocpower.org) أو بالاتصال على 1-866-262-7693.

**الفاتورة:** ستتلقى فاتورة شهرية واحدة من SCE تشمل رسوم توليد الكهرباء الخاصة بـ OCPA. تقوم SCE بتحصيل الرسوم المصرح بها من عملاء OCPA مقابل توصيل الكهرباء إلى منزلك أو مكان عملك وتقديم خدمات أخرى. هذه المكونات من فاتورة الكهرباء الخاصة بك تبقى نفسها سواء كنت تشتري الكهرباء من OCPA أو SCE\*. رسوم توليد الكهرباء من OCPA تحل محل رسوم توليد الكهرباء من SCE، ولا تُعتبر رسوماً مكررة أو إضافية. تستمر SCE في تحصيل رسوم خدمات توصيل الكهرباء. إذا قمت بإلغاء الاشتراك في OCPA، ستستأنف SCE تحصيل رسوم توليد الكهرباء منك.

**برامج الخصم:** إذا كنت مسجلاً حالياً في برنامج الأسعار البديلة للطاقة في كاليفورنيا (CARE)، أو برنامج مساعدة أسعار الكهرباء العائلية (FERA)، أو برنامج الحد الأدنى الطبي (Medical Baseline)، أو برنامج الدفع بالتقسيط الثابت (Level Pay)، فستستمر في تلقي جميع المزايا والخصومات بصفتك عميلاً لدى OCPA.

**عدم السداد:** قد تقوم OCPA بنقل حسابك إلى SCE بعد 60 يوماً تقويمياً من الإشعار الكتابي إذا لم تقم بدفع فاتورتك. إذا تم إعادة خدمتك إلى SCE، فستظل ملزماً بدفع أي رسوم غير مدفوعة في ذلك الوقت.

**سياسة خصوصية العملاء:** يمكن الاطلاع على السياسة عبر زيارة [ocpower.org/privacypolicy](http://ocpower.org/privacypolicy) أو بالاتصال على 1-866-262-7693.

