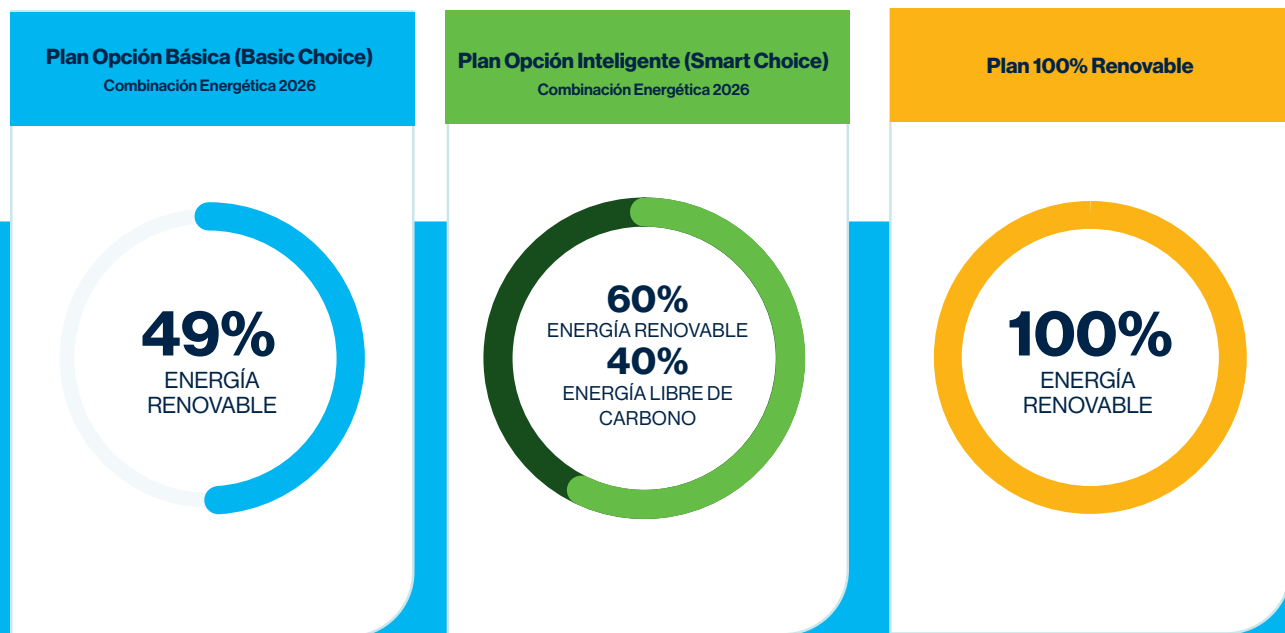


Aviso de su nuevo proveedor de electricidad, Autoridad de Energía del Condado de Orange

AHORA PUEDE DISFRUTAR DE LOS BENEFICIOS DE LA ENERGÍA LIMPIA Y RENOVABLE A TARIFAS COMPETITIVAS.

Como cliente de la Autoridad de Energía del Condado de Orange (OCPA), usted está ayudando a mejorar la calidad del aire al reducir nuestra dependencia de los combustibles fósiles. **Opción Básica (Basic Choice)** es el plan de energía limpia predeterminado para los **nuevos clientes en su ciudad**, pero puede elegir subir de nivel y optar por el plan Opción Inteligente (Smart Choice) o el plan Opción 100% Renovable para lograr una mayor reducción de las emisiones de gases de efecto invernadero.

OCPA OFRECE TRES PLANES DE ENERGÍA RENOVABLE:



Visite ocppower.org para obtener más información sobre las tarifas.

Los clientes siempre tienen la opción de cancelar el servicio y regresar a Southern California Edison (SCE).

Para energía Solar, OCPA respeta los beneficios de la Medición Neta de Energía (NEM) 2.0 y proporciona una tarifa de Compensación de Excedentes Netos un 10% más alta que la tarifa vigente de SCE. Visite ocppower.org/NEM para obtener más información sobre el programa.

SU FACTURA MENSUAL DE ELECTRICIDAD

La cantidad de energía comprada en su nombre – o “generación de energía” – representa aproximadamente el 30% de su factura mensual de electricidad y ahora es gestionada por OCPA. SCE continúa gestionando la transmisión y distribución de energía a su hogar o negocio, lo que representa aproximadamente el 70% de su factura. Si experimenta un corte de energía, llame a SCE.

Cada mes, recibirá una sola factura de SCE, con los cargos de transmisión y distribución de SCE y los cargos de generación de OCPA. Estos no son cargos adicionales ni duplicados; OCPA simplemente reemplaza a SCE como su fuente de generación de electricidad. Visite ocpower.org/understand-your-bill para obtener más información.



Fuente

OCPA compra electricidad de fuentes renovables.

Distribución

SCE distribuye la electricidad

Cliente

¡Usted reduce su huella de carbono simplemente por ser cliente de OCPA!

PROGRAMAS EXCLUSIVOS PARA CLIENTES DE OCPA

Como agencia pública sin fines de lucro, OCPA se rige por su propósito, no por las ganancias. Los clientes pueden aprovechar los programas de ahorro de energía y dinero. Consulte nuestras últimas ofertas en ocpower.org/energy-programs.

CONTACTE A OCPA PARA OBTENER MÁS INFORMACIÓN

¡Estamos aquí para ayudarle! Visite nuestro sitio web en ocpower.org o llámenos al 1-866-262-7693. ¡Nuestro equipo del centro de llamadas habla 26 idiomas!

¡ES UN PRIVILEGIO PROPORCIONARLE ENERGÍA RENOVABLE A TARIFAS COMPETITIVAS!

Para consultar 中文, 한국어, español, Tiếng Việt, فارسی, Tagalog, 日本語, visite ocpower.org/notices



Términos y Condiciones del Servicio

Inscripción y Exclusión Usted se ha inscrito automáticamente en OCPA. Puede solicitar la exclusión de OCPA en cualquier momento llamando al 1-866-262-7693 o visitando ocpower.org. Tenga a mano la información de su cuenta de SCE para procesar su solicitud. No hay ningún cargo por excluirse de OCPA. Tenga en cuenta que si se excluye y regresa a SCE, no tendrá la opción de regresar a OCPA durante un año completo y estará sujeto a las tarifas, términos y condiciones de servicio actuales de SCE. Para obtener más información sobre los términos y condiciones de SCE, visite sce.com/cca.

Además, SCE requiere que los clientes de OCPA utilicen una de las siguientes opciones para regresar al servicio de generación de SCE: Opción 1) Regresar al servicio de generación de SCE al final de su ciclo de facturación actual con la tarifa de transición de SCE durante un período de seis meses y las tarifas estándar posteriormente; o Opción 2) Regresar al servicio de generación de SCE, después de un aviso de seis meses, con las tarifas estándar de SCE.

Las cuentas se transferirán el día en que se lea el medidor de electricidad y no se pueden transferir a mitad de un ciclo de facturación. Las solicitudes de exclusión recibidas al menos cinco días hábiles antes de la fecha de lectura del medidor de un cliente se procesarán para esa fecha de lectura del medidor; Todas las demás solicitudes para cancelar el servicio se procesarán en la siguiente fecha de lectura del medidor. Los clientes que cancelen el servicio o dejen de recibirlo de OCPA deberán pagar toda la electricidad de OCPA consumida antes de finalizar el servicio. No hay cargo por reactivar el servicio de OCPA para los clientes que deseen regresar al servicio de OCPA después de esperar un año completo tras la cancelación.

Para volver a inscribirse en el servicio de OCPA, visite ocpower.org/your-options o llame al 1-866-262-7693.

Tarifas Las tarifas de generación de electricidad de la Autoridad de Energía del Condado de Orange (OCPA) están diseñadas para proporcionar electricidad más

limpia a precios competitivos. Las tarifas de OCPA están sujetas a cambios. Los cambios en las tarifas se adoptarán en reuniones públicas debidamente anunciadas por la Junta Directiva de OCPA. Los cambios en las tarifas de OCPA o de Southern California Edison (SCE) afectarán las comparaciones de costos entre OCPA y SCE. SCE cobra a los clientes de OCPA un Ajuste de Indiferencia de Cargo por Energía mensual y un Recargo por Tarifa de Franquicia. OCPA ha tenido en cuenta estos cargos adicionales al calcular las tarifas. Tenga en cuenta que las tarifas de OCPA son competitivas con las de SCE, incluso con estos cargos. Las tarifas disponibles se pueden consultar en ocpower.org o llamando al 1-866-262-7693.

Facturación Recibirá una sola factura mensual de SCE que incluye los cargos de generación de electricidad de OCPA. SCE cobra a los clientes de OCPA los cargos autorizados por la entrega de energía a su hogar o negocio y por la prestación de otros servicios. Estos componentes de su factura de electricidad son los mismos, ya sea que compre electricidad a OCPA o a SCE. El cargo de generación de electricidad de OCPA reemplaza el cargo de generación de electricidad de SCE. El cargo de OCPA no es un cargo duplicado ni una tarifa adicional. SCE continuará cobrándole por los servicios de distribución de electricidad. Si decide no participar en OCPA, SCE reanudará el cobro por la generación de electricidad.

Programas de Descuento Si actualmente está inscrito en el programa de Tarifas Alternativas de Energía de California (CARE), el programa de Asistencia Familiar para Tarifas Eléctricas (FERA), Medical Baseline o Level Pay, continuará recibiendo todos los beneficios y descuentos como cliente de OCPA.

Falta de Pago OCPA puede transferir su cuenta a SCE con un aviso por escrito de 60 días calendario si no paga su factura. Si su servicio se transfiere a SCE, aún deberá pagar los cargos pendientes en ese momento.

Política de Privacidad del Cliente La política se puede consultar en ocpower.org/privacypolicy o llamando al 1-866-262-7693.